



Yandex

ön proje:

**göğ
bakma durağı**

yer: deniz kenarı

proje:

**kıyıda yaşam
&
tirilye ziyaretçi merkezi**

yer: tirilye

**ATILIM ÜNİVERSİTESİ | GSTMF
MİMARLIK BÖLÜMÜ**

**MMR 201 & 202 MİMARİ TASARIM I-II
2022-2023 GÜZ DÖNEMİ**

201 | Burak Bican, Gamze İlan, Ali Hakkın, Mustafa Kemal Yurttaş

202 | Belamir Köse, Sinan Kınikoğlu, Nil Akdede, Nur Elif Yurdaçalış



Yandex

ön proje:

göge
bakma durağı

yer: deniz kenarı

ATILIM ÜNİVERSİTESİ | GSTMF
MİMARLIK BÖLÜMÜ
MMR 201 & 202 MİMARİ TASARIM I-II
2022-2023 GÜZ DÖNEMİ

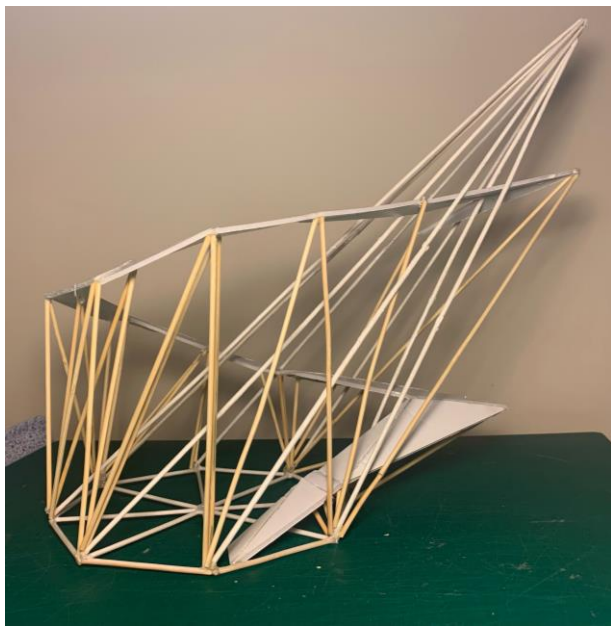
201 | Burak Bican, Gamze İlan, Ali Hakkın, Mustafa Kemal Yurttaş
202 | Belamir Köse, Sinan Kınikoğlu, Nil Akdede, Nur Elif Yurdaçalış

KONU

MMR 20X, stüdyosunda bu dönem üç haftalık bir ön proje kapsamında öğrencilerin deniz kıyısında, bu algıyı sağlayacak zeminden yükselen bir yapı tasarımları talep edilmektedir. Öğrenciler,

- **deniz kıyısında,**
- insan ergonomisi ve ölçeğini göz önüne alan ve fiziksel olarak yükselmeyi mümkün kılan,
- yeterli sağlamlık ve dayanıklılığa sahip,
- **dikey ve yatay dolaşım sağlayan,**
- tercihe bağlı olarak **farklı yüksekliklerde durak noktaları olan,**
- en yüksek noktasında en az 1 en çok 10 kişinin seyir veya gözlem yapabileceği,
- 360 derecelik bakış açısının yarısı denize bakan,
- **kapalı, açık, yarı kapalı, yarı açık mekanları** ve bunların **birbiri ile olan ilişkilerini gerekçelendiren, kurgulayan ve çözümleyen,**
- sirkülasyon (dolaşım) harici kullanılabilir kapalı, açık, yarı kapalı, yarı açık mekanları 50m²'yi geçmeyen,
- 15 metre (+/-2 metre) yükseklikte bir seyir/gözlem/rasat alanı bulunan

bir yapı üretmeleri beklenmektedir.





kıyıda yaşam

yer: tirilye

ATILIM ÜNİVERSİTESİ | GSTMF
MİMARLIK BÖLÜMÜ
MMR 201 MİMARİ TASARIM I
2022-2023 BAHAR DÖNEMİ

Burak Bican, Gamze İlan, Ali Hakkan, Mustafa Kemal Yurttaş

KONU

barınma + ek işlev

Kapalı alan hacmi yaklaşık 1000m³ olmalıdır.

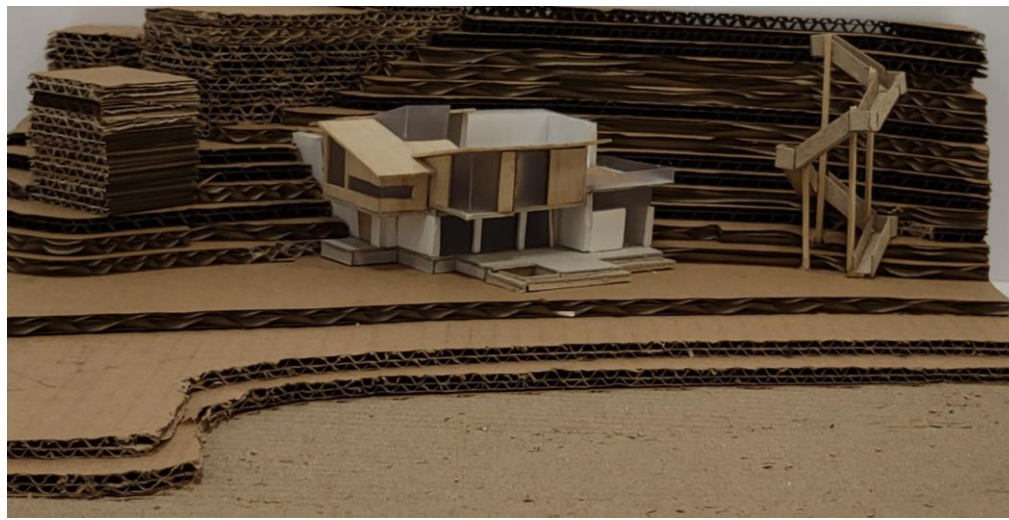
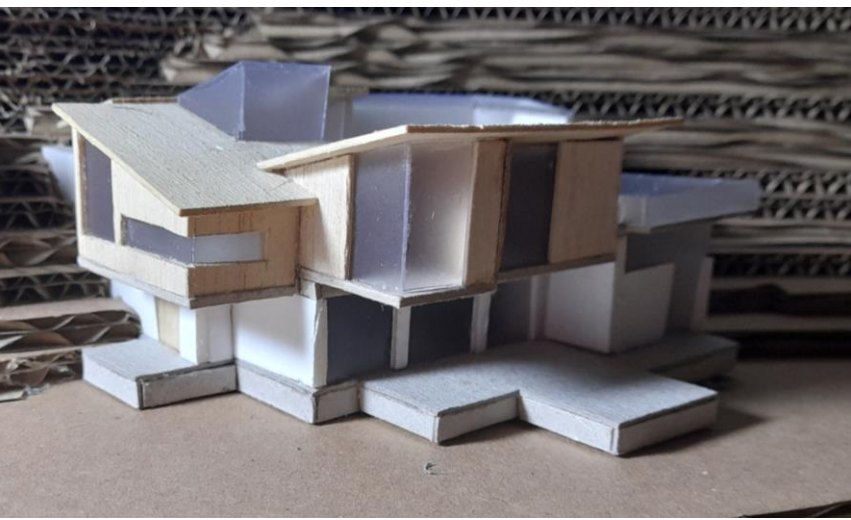
ATÖLYELER

atölye I || fotoğraf atölyesi

atölye II || promenade atölyesi

atölye III || senaryodan mekana





kiyıda yaşam

MMR 201
TOLGA GİRAY AKGÜN

- 1- YARI ACIK MEKAN
- 2- CAFE
- 3- SERVIS SATIS
- 4- SERGI
- 5- W/C
- 6- MERDIVEN
- 7- DEPOLAMA
- 8- MUTFAK
- 9- OTURMA ALANI
- 10- HOBI ALANI
- 11- CALISMA ALANI
- 12- DİNLENME ALANI
- 13- BANYO
- 14- AVLU

TASARIM KARARLARI

1/500 VAZİYET PLANI

TOLGA GİRAY AKGÜN

1/100 +1.00 KOTU PLANI

1/100 AA KESİTİ

TOLGA GİRAY AKGÜN

1/100 -4.00 KOTU PLANI

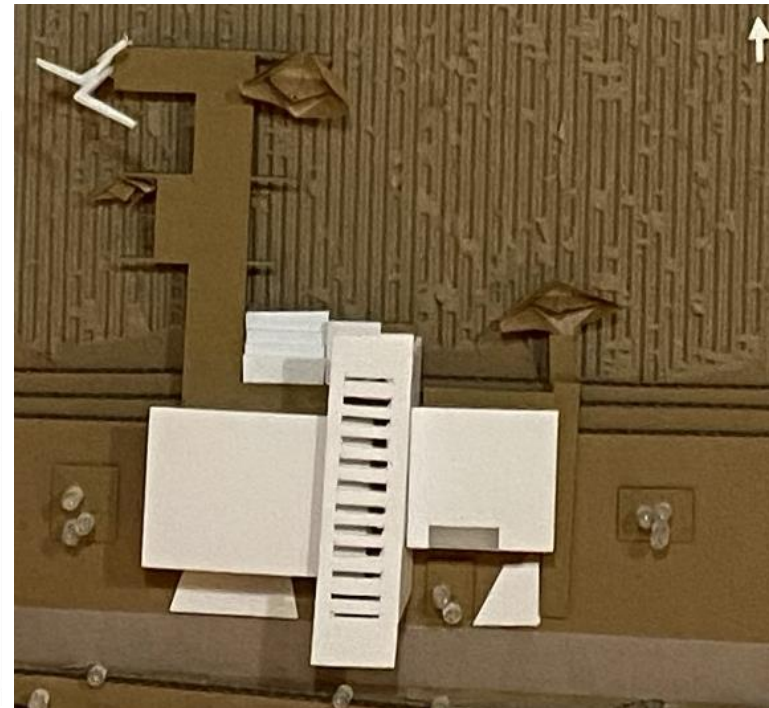
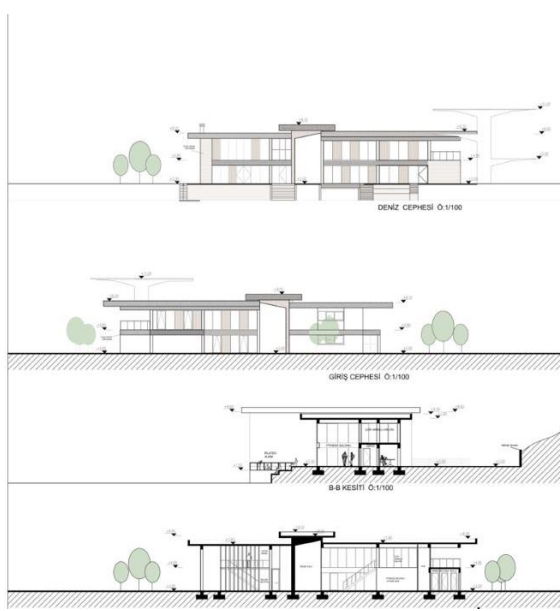
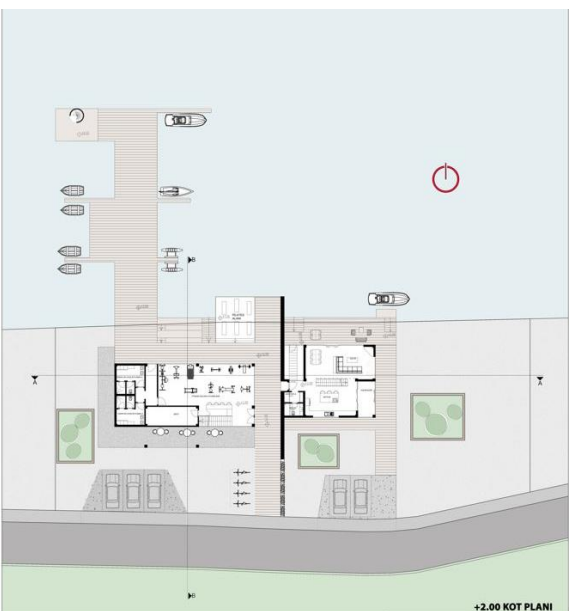
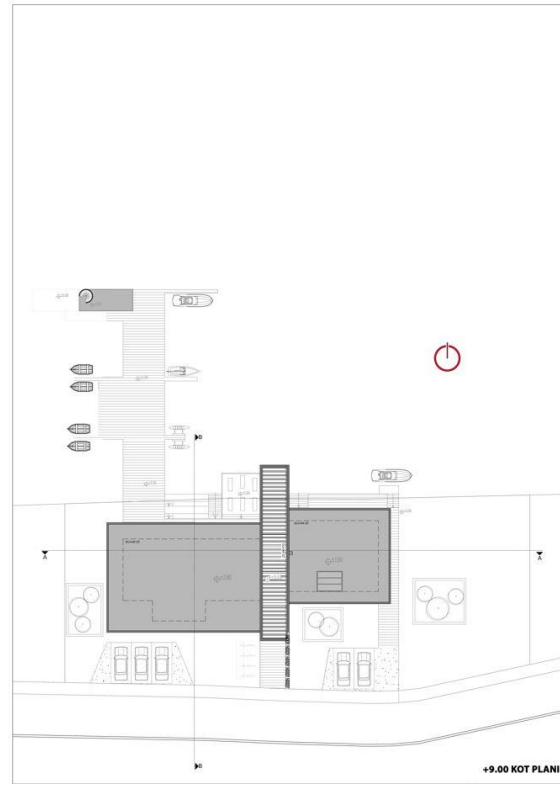
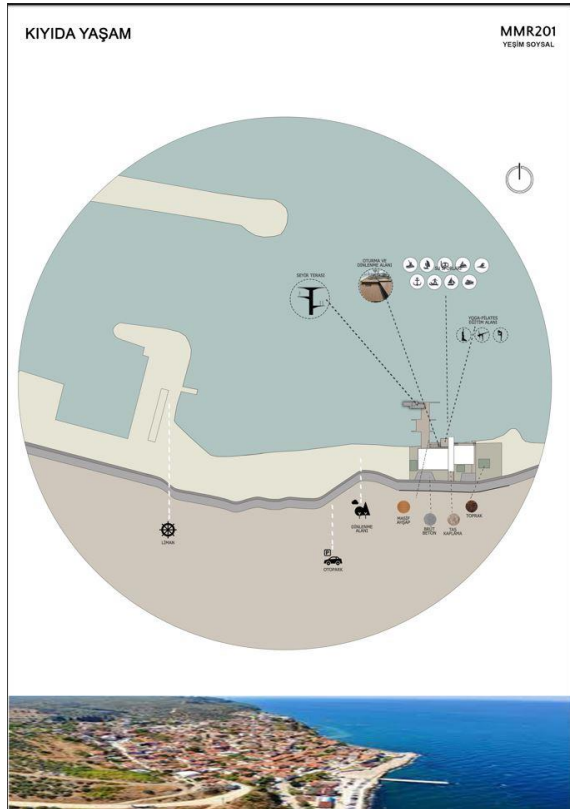
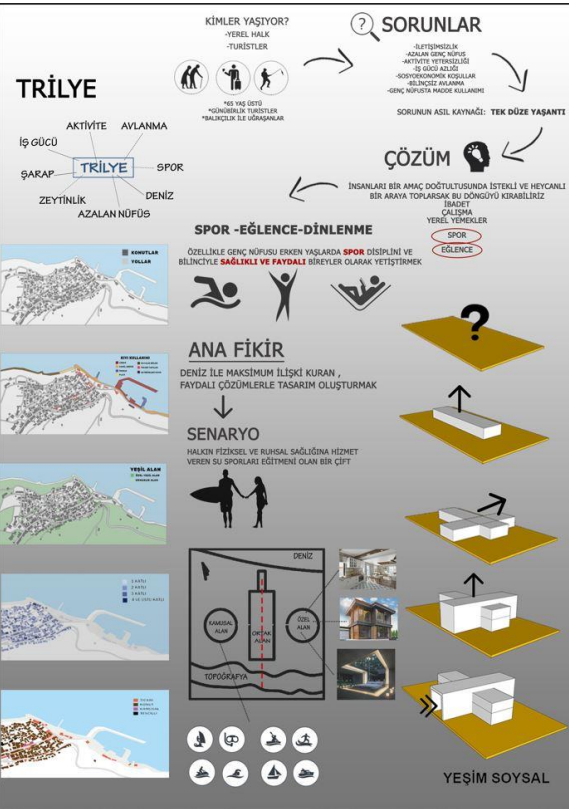
1/100 B B KESİTİ

TOLGA GİRAY AKGÜN

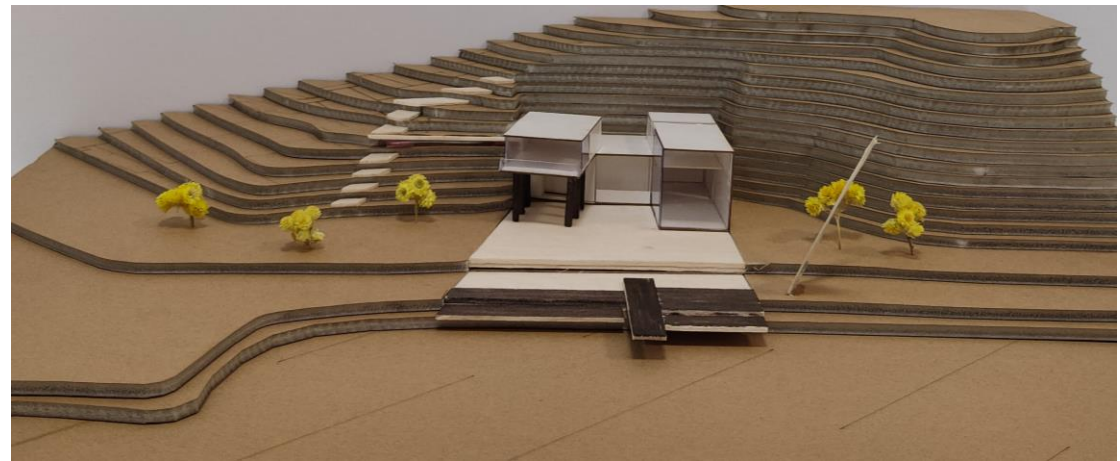
1/100 KÜZEY-DOĞU GÖRÜNÜŞÜ

1/100 KÜZEY-BATI GÖRÜNÜŞÜ

1/100 PERSPEKTİF GÖRÜNÜŞÜ



CC



KONSEPT

S	W	D	T
Modelin amacı, yapılmaya çalışılan yapıların amaçları, kullanıcıların ihtiyaçları, kullanıcıların beklentileri, yapıların konumu, yapıların boyutları, yapıların malzemesi, yapıların renkleri, yapıların şekilleri, yapıların detayları, yapıların maliyeti, yapıların inşaat süresi, yapıların bakım ve onarım süreleri, yapıların enerji tüketimi, yapıların çevresel etkileri, yapıların sosyal etkileri, yapıların kültürel etkileri, yapıların ekonomik etkileri, yapıların politik etkileri, yapıların hukukî etkileri, yapıların diğer etkileri.	Modelin amacı, yapılmaya çalışılan yapıların amaçları, kullanıcıların ihtiyaçları, kullanıcıların beklentileri, yapıların konumu, yapıların boyutları, yapıların malzemesi, yapıların renkleri, yapıların şekilleri, yapıların detayları, yapıların maliyeti, yapıların inşaat süresi, yapıların bakım ve onarım süreleri, yapıların enerji tüketimi, yapıların çevresel etkileri, yapıların sosyal etkileri, yapıların kültürel etkileri, yapıların ekonomik etkileri, yapıların politik etkileri, yapıların hukukî etkileri, yapıların diğer etkileri.	Modelin amacı, yapılmaya çalışılan yapıların amaçları, kullanıcıların ihtiyaçları, kullanıcıların beklentileri, yapıların konumu, yapıların boyutları, yapıların malzemesi, yapıların renkleri, yapıların şekilleri, yapıların detayları, yapıların maliyeti, yapıların inşaat süresi, yapıların bakım ve onarım süreleri, yapıların enerji tüketimi, yapıların çevresel etkileri, yapıların sosyal etkileri, yapıların kültürel etkileri, yapıların ekonomik etkileri, yapıların politik etkileri, yapıların hukukî etkileri, yapıların diğer etkileri.	Modelin amacı, yapılmaya çalışılan yapıların amaçları, kullanıcıların ihtiyaçları, kullanıcıların beklentileri, yapıların konumu, yapıların boyutları, yapıların malzemesi, yapıların renkleri, yapıların şekilleri, yapıların detayları, yapıların maliyeti, yapıların inşaat süresi, yapıların bakım ve onarım süreleri, yapıların enerji tüketimi, yapıların çevresel etkileri, yapıların sosyal etkileri, yapıların kültürel etkileri, yapıların ekonomik etkileri, yapıların politik etkileri, yapıların hukukî etkileri, yapıların diğer etkileri.

SENARYO:

Senaryo: Bir yapıyı inşa etmek için gerekli olan malzemelerin listesi, yapıların boyutları, yapıların konumu, yapıların boyutları, yapıların malzemesi, yapıların renkleri, yapıların şekilleri, yapıların detayları, yapıların maliyeti, yapıların inşaat süresi, yapıların bakım ve onarım süreleri, yapıların enerji tüketimi, yapıların çevresel etkileri, yapıların sosyal etkileri, yapıların kültürel etkileri, yapıların ekonomik etkileri, yapıların politik etkileri, yapıların hukukî etkileri, yapıların diğer etkileri.

Senaryo: Bir yapıyı inşa etmek için gerekli olan malzemelerin listesi, yapıların boyutları, yapıların konumu, yapıların boyutları, yapıların malzemesi, yapıların renkleri, yapıların şekilleri, yapıların detayları, yapıların maliyeti, yapıların inşaat süresi, yapıların bakım ve onarım süreleri, yapıların enerji tüketimi, yapıların çevresel etkileri, yapıların sosyal etkileri, yapıların kültürel etkileri, yapıların ekonomik etkileri, yapıların politik etkileri, yapıların hukukî etkileri, yapıların diğer etkileri.

Senaryo: Bir yapıyı inşa etmek için gerekli olan malzemelerin listesi, yapıların boyutları, yapıların konumu, yapıların boyutları, yapıların malzemesi, yapıların renkleri, yapıların şekilleri, yapıların detayları, yapıların maliyeti, yapıların inşaat süresi, yapıların bakım ve onarım süreleri, yapıların enerji tüketimi, yapıların çevresel etkileri, yapıların sosyal etkileri, yapıların kültürel etkileri, yapıların ekonomik etkileri, yapıların politik etkileri, yapıların hukukî etkileri, yapıların diğer etkileri.

KULLANICI PROFİLİ

Genç Kullanıcı: Tarihçe baki,
Orta Kullanıcı: Çizim baki,
Eski Kullanıcı: Kona baki

LEGEND:

- Mimarlık
- Mimarlık
- Mimarlık
- Mimarlık

